



COMITÉ DE SANIDAD ACUICOLA DE B.C.S., A.C.

INFORME FISICO-FINANCIERO
CORRESPONDIENTE AL MES DE MARZO 2011

DEL PROGRAMA SOPORTE 2010.

La Paz, Baja California Sur.



INFORME DE ACTIVIDADES SANIDAD ACUICOLA CAMARON

ACCION	UNIDAD DE MEDIDA	META MENSUAL PROGRAMADA	META MENSUAL REALIZADA	META PROGRAMADA HASTA EL MES	META ANUAL	META REALIZADA ACUMULADA	% AVANCE
VIGILANCIA EPIDEMIOLOGICA	Análisis PCR (org. Silv. PVI)	0	0	240	240	456	190
	Muestreo Regional. Silv.	0	0	150	150	24	16
	Muestreo Regional. Cult.	0	0	126	126	126	100
	Análisis en laboratorios de camarón	0 WSSV	60	764	764	727	95
		0 TSV	30	36	36	156	433
		0 IMNV/YHV	24	72	72	168	233
		0 NHP	2	6	6	20	333
		0 larva WSSV/TSV/YHV / IMNV	34	238	204	204	100
Informes PVI Pichilingue	0	1	12	12	15	125	
ASISTENCIA TECNICA	Camiones desinfectados	0	85	600	600	904	150
	Visitas	0	8	50	50	80	160
	Capacitación	0	1	1	1	2	200

SANIDAD ACUICOLA MOLUSCOS BIVALVOS

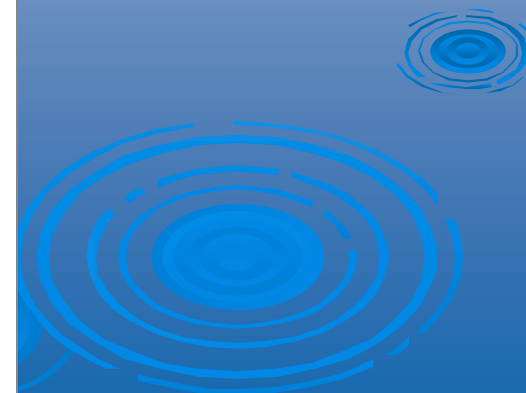
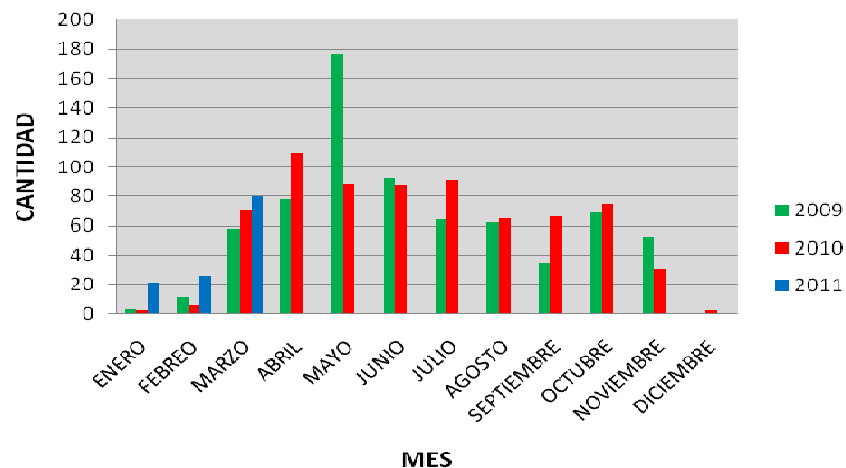
ACCION	UNIDAD DE MEDIDA	META MENSUAL PROGRAMADA	META MENSUAL REALIZADA	META PROGRAMA HASTA EL MES	META ANUAL	META REALIZADA ACUMULADA	% AVANCE
VIGILANCIA EPIDEMIOLOGICA	Análisis para herpes virus	0	5	46	46	40	87
	Análisis histopatológico	0	3	8	8	11	138
	PCR Hvo BT, GN, OL, SD y SB	0	28	280	280	280	100
	Histop. BT, GN, OL, SD y SB	0	100	280	280	280	100
	Informes PVI Gro. Negro	0	1	12	12	15	125
ASISTENCIA TECNICA	Visitas a campo	0	7	24	24	43	179
	Capacitación	0	0	1	1	3	300

ESTACION DE DESINFECCION

Estación de desinfección en el PVI Pichilingue 2011

DESINFECCIÓN DE VEHÍCULOS CON TINACOS, ALIMENTO, MAQUINARIA, HIELO Y TARAS POR MES								
MES	VEHÍCULOS DESINFECT. SIN HIELO	VEHÍCULOS DESINFECT. CON HIELO	VEHÍCULOS DADOS A LA FUGA	VEHÍCULOS CON RESTOS DE CAMARÓN	MAQUIN. Y EQUIPO DESINFECT.	TINACOS DESINF.	TARAS DESINF.	TOTAL VEHÍCULOS POR MES.
ENERO	21	0	0	0	13	24	0	34
FEBRERO	26	0	0	0	2	13	0	28
MARZO	80	0	0	0	5	429	0	85
ABRIL								
MAYO								
JUNIO								
JULIO								
AGOSTO								
SEPTIEMBRE								
OCTUBRE								
NOVIEMBRE								
DICIEMBRE								
TOTAL ANUAL	127	0	0	0	20	466	0	147

GRAFICA ANUAL COMPARATIVA DE VEHICULOS DESINFECTADOS EN ESTACION PICHILINGUE



PRODUCTOS INGRESADO POR P.V.I.

PICHILINGUE

2011

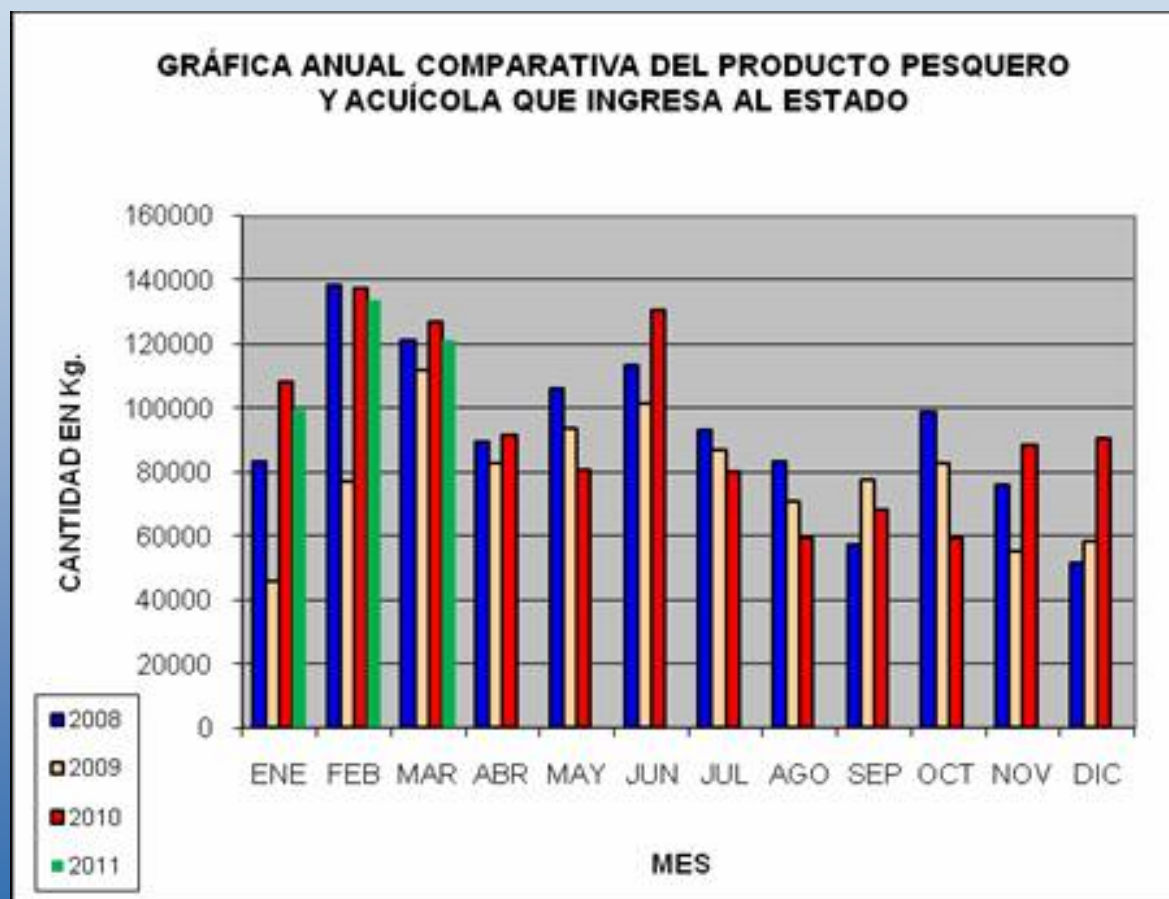
KGS.

MES	Camiones ingresados por PVI	Camarón Fresco C/C	Camarón Cong C/C	Camarón Fresco S/C	Camarón Cong S/C	Moluscos	Escama	Otros Crustáceos	TOTAL
ENE	33	0	1,500	9,225	49,281	7,042	25,136	7,067	99,251
FEB	32	0	1,502	16,427	73,996	12,676	25,699	3,534	133,834
MZO	53	23	12	14,057	37,605	9,308	56,570	3,573	121,148
TOTAL	118	23	3,014	39,709	160,882	29,026	107,405	14,174	354,233

MARZO

ORIGEN DEL PRODUCTO (%)		DESTINO DEL PRODUCTO (%)	
CANCUN	34	LA PAZ	32
CULIACAN	3	LOS CABOS	52
LOS MOCHIS	13	OTROS	16
MAZATLAN	31		
SONORA	12		
OTROS	7		
TOTAL	100		100

HISTORIAL PVI PICHILINGUE 2009-2011



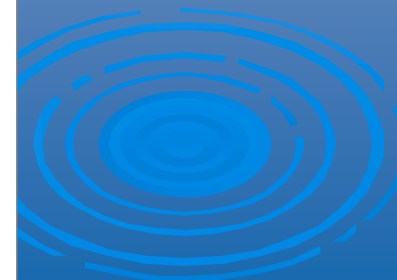
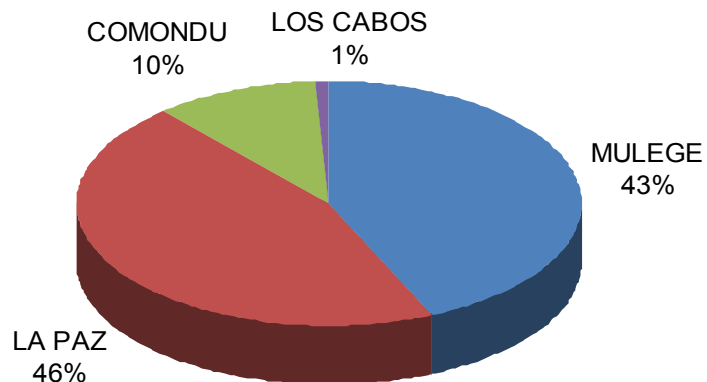
PRODUCTOS INGRESADO POR P.V.I. 2011.

GUERRERO NEGRO

KGS.

MES	CALAMAR	ESCAMA	CARNADA	FILETE TILAPIA	PULPO	COMB. DE MARISCOS	CAMARON CONG. S/C	CALLO MANO DE LEON	ATUN/SALMON/ SARDINA CONGELADO	OTROS MOLUSCOS	LANGOSTA ROJA VIVA	FILETE BASSA	OTROS	TOTAL
ENE	1,869	1,066	286,625	2,005	0	535	0	0	0	350	0	2200	0	294,650
FEB	0	8,333	242,581		0	0	0	0	0	650	2,000	0	865	254,429
MAR	9,563	20,784	120,700	0	2,400	0	0	0	0	660	0	0	0	154,107
ABR														0
MAY														0
JUN														0
JUL														0
AGO														0
SEPT														0
OCT														0
NOV														0
DIC														0
TOTAL	11,432	30,183	649,906	2,005	2,400	535	0	0	0	1,660	2,000	2,200	865	703,186

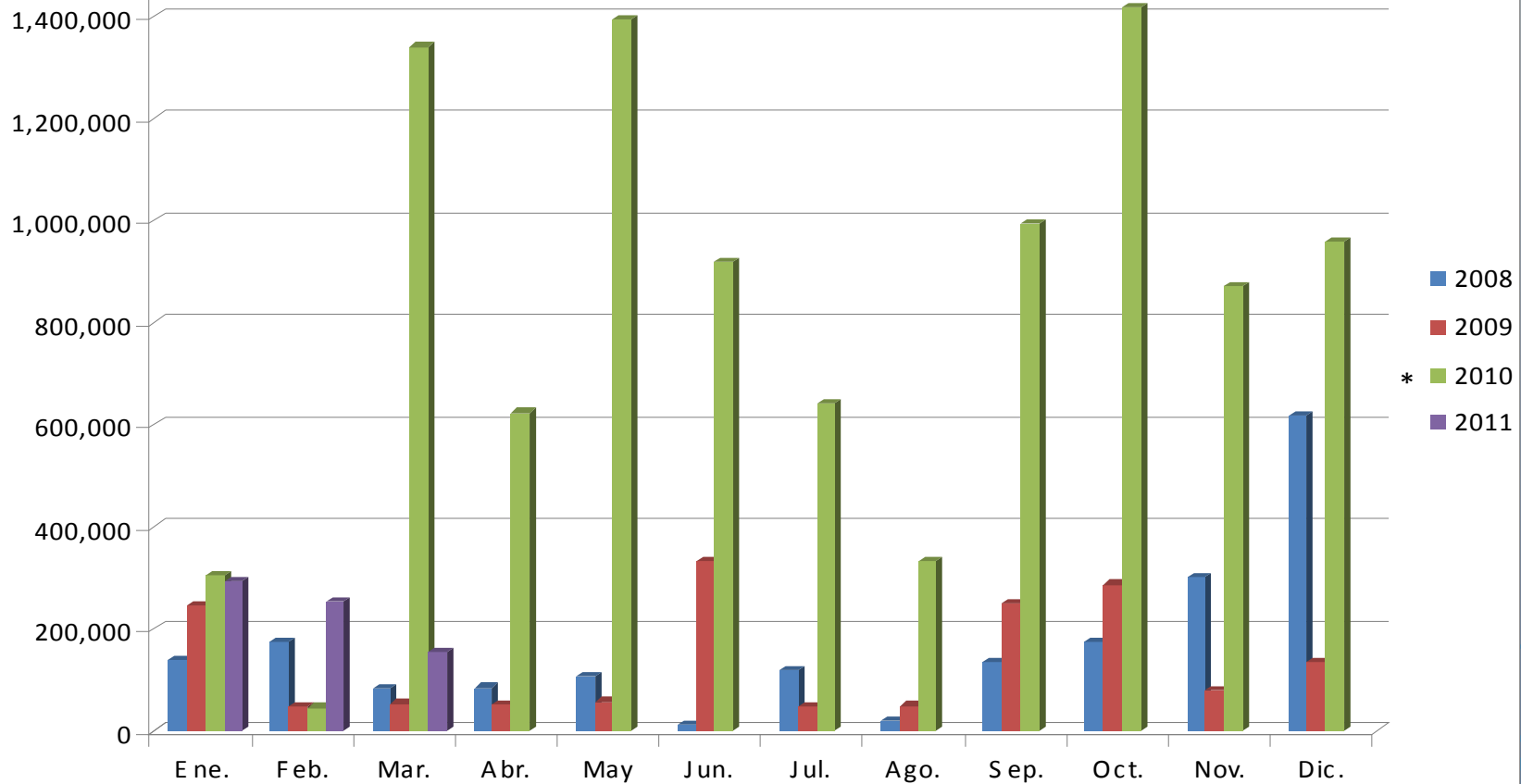
DESTINO DEL PRODUCTO ACUICOLA Y PESQUERO QUE INGRESÓ AL ESTADO DE BCS POR PVIGUERRERO NEGRO EN MARZO DEL 2011.



HISTORIAL DEL PVI GUERRERO NEGRO 2008-2011

* Integración de los 3 Comités de Sanidad; Pecuaria , Vegetal y Acuícola en PVI Guerrero Negro en turnos de 24 hrs.

* Ingreso de Calamar procedente de Bahía de Los Ángeles BC para ser procesado en Santa Rosalías BCS y su posterior retorno a BC.



INOCUIDAD ACUÍCOLA CAMARÓN

ACCION	UNIDAD DE MEDIDA	META MENSUAL PROGRAMADA	META MENSUAL REALIZADA	META PROGRAMADA HASTA EL MES	META ANUAL	META REALIZADA ACUMULADA	% AVANCE
DIAGNOSTICO Análisis en agua, producto y sedimento	Salmonella, CT, CF, MP, Plaguicidas y Antibióticos	0	48	81	81	117	144
Asistencia Técnica	Visitas	0	5	40	40	36	90
	UPAS Reconocida	0	1	2	2	3	150
Divulgación	Letreros	0	5	4	4	5	125
Capacitación	Cursos	0	0	1	1	2	200
Equipamiento Sanitario	Paquete	0	5	8	8	9	125
Admón.	Informes	0	1	4	4	6	150



INOCUIDAD ACUICOLA MOLUSCOS BIVALVOS

ACCION	UNIDAD DE MEDIDA	META MENSUAL PROGRAMADA	META MENSUAL REALIZADA	META PROGRAMADA HASTA EL MES	META ANUAL	META REALIZADA ACUMULADA	% AVANCE
Asistencia Técnica	Visitas	0	1	8	8	8	100
	UPAS reconocidas	0	2	2	2	2	100
Capacitación	Cursos	0	0	1	1	0	0*
Admón.	Informes	0	1	4	4	6	150

Meta reprogramada para abril 2011. Se comprometió el recurso financiero.

